



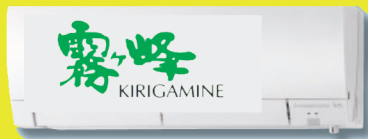
## **KIRIGAMINE MSZ-FH-VEHZ**

Šilumos siurblys, kuris lengvai įveikia šaltį

**A+++ klasė**

# MSZ-FH SERIJA

MSZ-FH



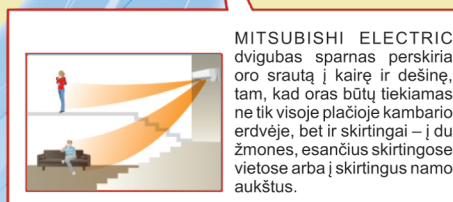
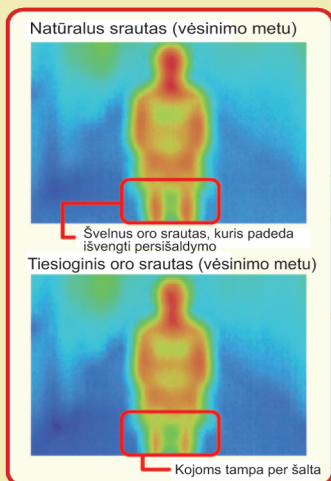
Anaga

www.anaga.lt

Nepriklausomai nuo laikmečio, tobulinant MITSUBISHI ELECTRIC oro kondicionavimo įrenginius, didžiausias prioritetas visada buvo žmonės. Mes nuolat siekiame suprasti, kaip žmonės jaučiasi, ir kaip mes galėtume padėti susikurti patogų ir sveiką gyvenimą. MSZ-FH-VEHZ serija yra orų valančių, jutiklinių ir oro srauto technologijų kulminacija, kuri atskleidžia mūsų pastangas sukurti oro kondicionierius, kurio prioritetas Nr.1 yra sveikas gyvenimas.

## Natūralus srautas

Norint sukurti "sveiką" oro srautą, svarbiausias dalykas yra tai, kad oro srautas būtų natūralus. MITSUBISHI ELECTRIC sprendimas yra „Natūralus srautas“ („Natural Flow“). Tik mūsų technologijų dėka, oro srautas yra kontroliuojamas laisvai ir lanksčiai.



Realizuodami oro srautą, kuris primena natūralų vėjelį, mes išvengiame nemalonaus jausmo, kai į mus pastoviai pučia tiesioginis nenatūralus oro srautas.

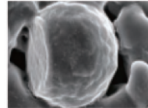
## Plasma Quad

Oras, kaip ir vanduo, yra tai, ką mes nesąmoningai naudojame kiekvieną dieną. Švarus ir šviežias oras yra labai svarbus norint sukurti sveiką aplinką žmonėms. Turėti sveiką orą padės „Plasma Quad“ – plazminė filtrų sistema, kuri efektyviai pašalina keturių rūšių teršalus: bakterijas, virusus, alergenų ir dulkes, kurių yra gausu ore.

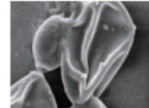
### Bakterijos

Bandymų rezultatai patvirtino, kad „Plasma Quad“ neutralizuoja 99% bakterijų per 115 minučių 25 m<sup>3</sup> bandymo erdvėje.

„Plasma Qua“ nėra



„Plasma Quad“ yra

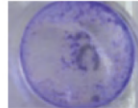


Bandymo Nr. KRCES-Bio.Bandymo Atsakymo Nr.\_23\_0311

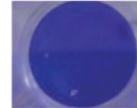
### Virusai

Bandymo rezultatai patvirtino, kad „Plasma Quad“ neutralizuoja 99% virusų dalelių per 65 minutes 25 m<sup>3</sup> bandymo erdvėje.

Be „Plasma Quad“



Su „Plasma Quad“



\* Kepenų ląstelės, paveiktos viruso, pasidaro skaidrios.

Efektyviai naikina nemalonus kvapus

### Alergenai

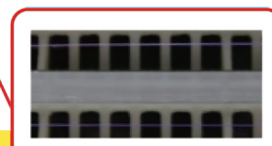
Bandymo metu oras, kuriame yra katės plaukų ir žiedadulkių, praleidžiamas per oro valymo įrenginį esant žemam oro srautui. Prieš matavimus ir po jų, patvirtinama, kad „Plasma Quad“ neutralizuoja 94% kačių plaukų ir 98% žiedadulkių.

Bandymo Nr. ITEA Nr.12M-RPTFEBO22

### Dulkės

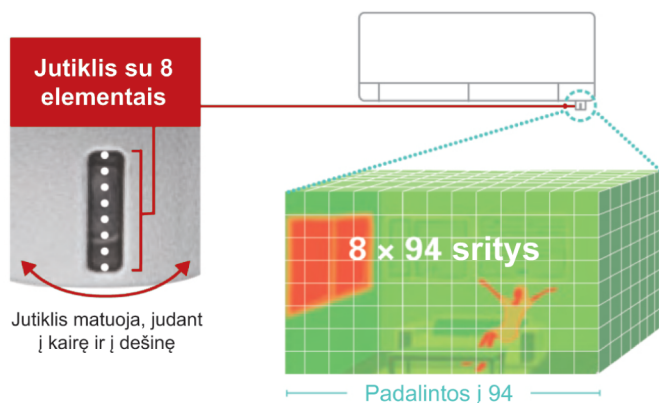
Bandymo metu oras, kuriame yra dulkių ir erkučių, praleidžiamas per oro valymo įrenginį esant žemam oro srautui. Prieš matavimus ir po jų, patvirtinama, kad „Plasma Quad“ pašalina 88.6% dulkių ir erkučių.

Bandymo Nr. ITEA Nr.12M-RPTFEBO22



## 3D i-see Sensor

MSZ-FH-VEHZ serija turi 3D, infraraudonųjų spindulių jutiklį, kuris matuoja temperatūrą tolimose pozicijose. Judant į kairę ir į dešinę, aštuoni vertikaliai įrengti jutiklio elementai analizuoja kambario temperatūrą trejomis dimensijomis. Ši detali analizė leidžia fiksuoti, ar patalpoje yra žmonių, tokiu būdu leisdama sukurti tokias funkcijas, kaip "Netiesioginis oro srautas", išvengiant tiesiai į žmones pučiančio oro srauto bei "Tiesioginis oro srautas", kad pūstų orą ten, kur yra žmonių.

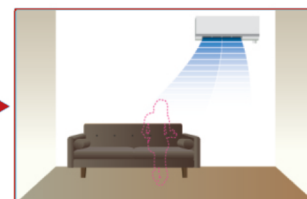


Netiesioginį oro srautą galima reguliuoti, kai jis yra per stiprus ar tiesioginis. Pavyzdžiui, tai galima padaryti šaldymo metu norint nukreipti oro srautą ir apsaugoti kūno temperatūrą, kad ji nenukristų per daug.

Šie nustatymai gali būti naudojami norint tiesiogiai nukreipti oro srautą į žmones, pavyzdžiui, norint greitai atsivėsinti (sušilti) įėjus į patalpą karštą (šaltą) dieną.



Jutikliai aptinka, ar patalpoje yra žmonių. Kai patalpoje nieko nėra, įrenginys automatiškai persijungia į energiją taupantį režimą.



"3D matymo jutiklis" nustato žmonių nebuvimą ir automatiškai sumažina energijos sunaudojimą maždaug 10% po 10 minučių ir 20% po 60 minučių.

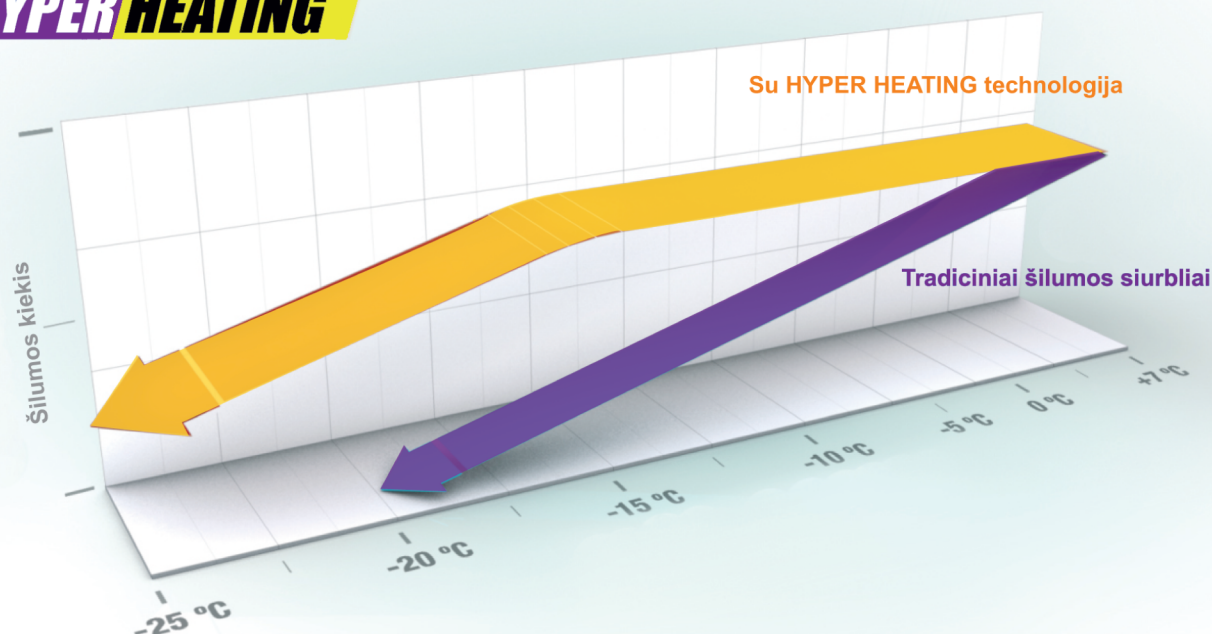
## Unikali HYPER HEATING technologija

Naujasis Kirigamine MSZ-FH-VEHZ serijos šilumos siurblys yra pilnai pritaikytas darbu šiaurinio klimato sąlygomis. Pažangių technologijų dėka, įrenginys prisiderina prie kiekvieno namo šilumos poreikio, garantuodamas maksimalų komfortą su optimaliausiomis sąnaudomis.

Kitai nei tradicinių šilumos siurblių, dėl įdiegtos HYPER HEATING technologijos MSZ-FH-VEHZ šilumos siurblių nominalioji šiluminė galia išlaikoma pastovi net iki  $-15^{\circ}\text{C}$  lauko temperatūros, be to, gamintojas garantuoja efektyvų ir ekonomišką šilumos tiekimą iki  $-25^{\circ}\text{C}$ ! Itin aukštas naudingumo koeficientas (COP) - 5,52\* užtikrina nedideles šildymosi sąnaudas ir efektyvų darbą net ir labai šaltomis žiemos dienomis.

\*MSZ-FH25VEHZ

### HYPER HEATING



### „i-save“ funkcija

„I-save“ funkcija - paprastai, paspaudus vieną mygtuką, nustatoma norima (iš anksto nustatyta) patalpos oro temperatūra. Šią funkciją galima naudoti, pvz., miegant, išeinant iš kambario (nustatomi energiją taupantys parametrai) ar tiesiog norint greitai įjungti mėgstamus šilumos siurblio veikimo parametrus.

Šilumos siurbliui veikiant šildymo režimu, aktyvavus „I-save režimą“, galima nustatyti minimalią  $10^{\circ}\text{C}$  palaikymo patalpoje temperatūrą.

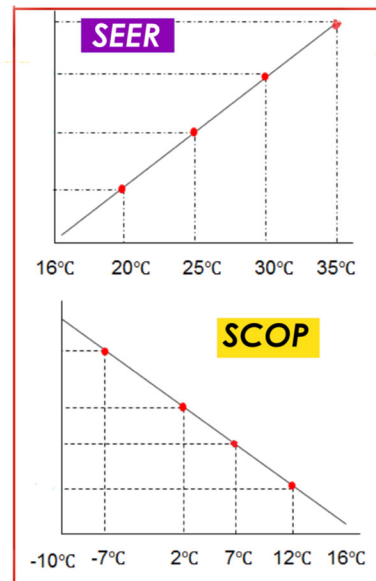


# SEER ir SCOP

Nuo 2013 m. įvedami naujieji įrenginių energijos vartojimo efektyvumo koeficientai – SEER (vėsinimui) ir SCOP (šildymui). Šie naujieji koeficientai tiksliau atspindi įrenginių efektyvumą, kadangi skirtingai nei dabar naudojami koeficientai EER ir COP, kurie matuojami viename temperatūriniame taške (atitinkamai esant lauko oro temperatūrai +35°C (EER) ir +7°C (COP)), SEER ir SCOP yra vidutiniai dydžiai ir skaičiuojami keturiuose temperatūriniuose taškuose.

- **Sezoninis energijos vartojimo efektyvumo koeficientas (SEER)** – bendras įrenginio energijos vartojimo efektyvumo koeficientas per visą vėsinimo sezoną, apskaičiuojamas norminį metinį vėsinimo poreikį padalijant iš metinių elektros energijos sąnaudų vėsinimui.
- **Sezoninis veiksmingumo koeficientas (SCOP)** – bendras įrenginio veiksmingumo koeficientas, atitinkantis visą nustatytą šildymo sezoną (SCOP vertė taikoma nustatytam šildymo sezonui), apskaičiuojamas norminį metinį šildymo poreikį padalijant iš metinių elektros energijos sąnaudų šildymui.

Didžiuojamės galėdami pristatyti rinkai Kirigamine MSZ-FH-VEHZ šilumos siurblių seriją su itin aukštais SEER ir SCOP!



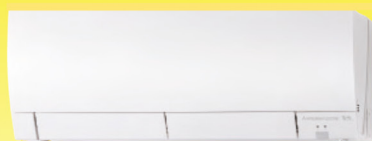
## Techninės specifikacijos

Komplektas		MSZ-FH25VEHZ	MSZ-FH35VEHZ
Vidinis įrenginys		MSZ-FH25VE	MSZ-FH35VE
Išorinis įrenginys		MUZ-FH25VEHZ	MUZ-FH35VEHZ
Šildymo galia, kW	Nomin. (Min.-Maks.)	3,2 (1,0-6,3)	4,0 (1,0-6,6)
COP		5,52	5,00
SCOP		4,9	4,8
Energijos klasė		A++	A++
Triukšmo lygis, dB(A)	Vidinio įrenginio	20-24-29-36-44	21-24-29-36-44
	Išorinio įrenginio	49	50
Vėsinimo galia, kW	Nomin. (Min.-Maks.)	2,5 (0,8-3,5)	3,5 (0,8-4,0)
EER		5,15	4,27
SEER		9,1	8,9
Energijos klasė		A+++	A+++
Triukšmo lygis, dB(A)	Vidinio įrenginio	20-23-29-36-42	21-24-29-36-42
	Išorinio įrenginio	46	49
<b>Duomenys montavimui</b>			
Svoris, kg	Vidinio įrenginio	13,5	13,5
	Išorinio įrenginio	37	37
Išmatavimai, mm [PlotisxAukštisxGylis]	Vidinio įrenginio	925x305(+17)x234	925x305(+17)x234
	Išorinio įrenginio	800x550x285	800x550x285
Maitinimo įtampa		230V, 50Hz	230V, 50Hz
Rekomenduojamas saugiklis, A		10	12
Vamzdžių skersmuo, mm	Dujų/skysčių	9,52/6,35	9,52/6,35
Maksimalus vamzdžių ilgis, m		20	20
Maksimalus aukščio skirtumas tarp vidinio ir išorinio įrenginių, m		12	12

\* Gamintojas garantuoja efektyvų ir ekonomišką šilumos tiekimą iki -25°C lauko temperatūros



Išorinis įrenginys



Vidinis įrenginys



nuotolinio valdymo pultelis



## Priedai

MAC-307FT	Plazminis dezodoruojantis filtras
MAC-417FT	Priešalerginis plazminis filtras
MAC-093SS-E	Greitojo valymo įrankių komplektas
ME-control	Nuotolinio ryšio valdiklis

